

## Rollenbremsenprüfstand für PKW und leichte Nutzfahrzeuge

Dieser Prüfstand ist geeignet für die Diagnose von Bremsanlagen und für die periodische technische Überwachung Fahrzeugen 4 t Achsgewicht. Der Rollensatz kann bodeneben montiert werden und enthält die Mess-Sensorik. Er ist mit verschiedenen Rollenlängen sowie Prüfgeschwindigkeiten und Messbereichen verfügbar. Als ERBT-4W ist er auch mit einer automatischen Achslastwaage ausgerüstet. Der komplette Prüfstand einschließlich des Prüfablaufes wird über die Energoline® Prüfstrassen-Software gesteuert.



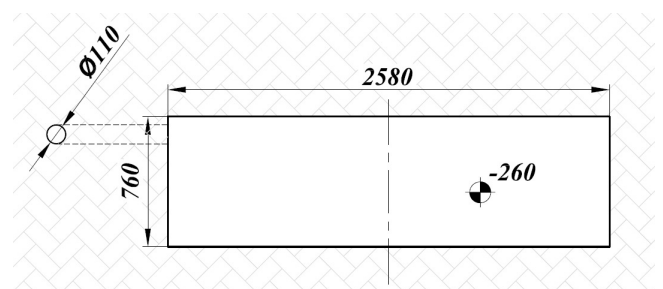
- Bremsprüfung von Fahrzeugen der Kategorie M1, N1, O1, O2
- Überhöhter Rollensatz, für effiziente Bremskraftübertragung
- CAN-Bus basierte Messelektronik
- Bremsprüfung über die Zeitachse oder die Pedalkraft
- Ausfahrhilfe über Rollenstart
- 4WD Bremsprüfung (Sonderzubehör)
- Achsgewichtmessung zur automatischen Berechnung der Abbremsung (Sonderzubehör)

### Vorraussetzung für die Installation

- Vorbereitete Einbaugrube mit Kantenschutz
- Vorbereitete Elektroanschlüsse sowie die Leerverrohrung zur Leitungsverlegung
- Vorbereitete Kabelkanäle für die Verbindungsleitungen



Energoline® Anzeige Bremsprüfung



Einbau-Übersicht (ersetzt nicht die Einbau-Zeichnung)

**Standard Lieferumfang**

- Rollensatz
- Steuerung / Messelektronik
- Not-Aus Taster
- RS232 PC Schnittstelle (z.B. für Energoline Software)

**Erforderliches Zubehör**

- Energoline® Prüfstrassen-Software
- PC / Computer nach Energotest Spezifikation

**Ergänzendes Zubehör**

- PC – Schrank / Pult
- Pedalkraftsensor kabelbasiert
- Funk - Fernbedienung
- Funk – Fernbedienung mit Pedalkraftsensor
- 4WD – Steuerung (Drehrichtungsumkehr)
- 2. Freilaufender Rollensatz für 4WD Fahrzeuge mit starrer Verbindung zwischen Vorder- und Hinterachse

**Technische Daten**

Maximale Achslast für Messung: 4 t  
 Minimale Spurbreite: 780 mm  
 Maximale Spurbreite: 2280 / 2780 mm

Rollerdurchmesser: 202 mm  
 Rollenlänge: 750 / 1000 mm  
 Rollenüberhöhung hinten: 0 / 30 mm  
 Rollenbeschichtung: Epoxid basiertes Korund  
 Rollen-Reibwert (trocken / nass): 0,8 / 0,6

Prüfgeschwindigkeiten: 5,3 (2,7) km/h  
 Messbereiche: 0 – 6 (0 – 7,5) kN  
 Messgenauigkeit: ±1 %

Abmessungen eingebaut (LxBxH): 2580(3080) x 760 x 260 mm  
 Korrosionsschutz: galvanisiert

Antriebsleistung: 2 x 4 (2 x 3) kW  
 Stromversorgung: 3 x 400 V  
 Absicherung: 3 x 25 (3 x 20) A

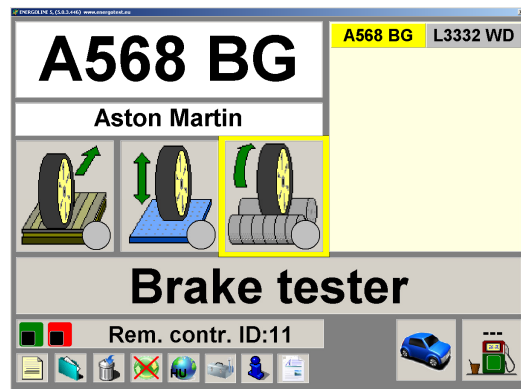
Achsgewichtmessung - nur Model **ERBT-4W**  
 Messbereich: 0 – 4 t  
 Messgenauigkeit: ±1 %

Entwickelt und hergestellt in Ungarn

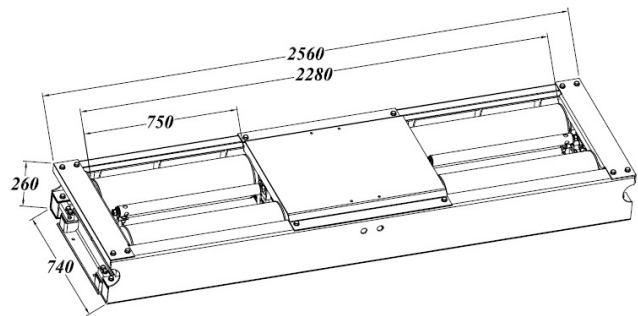
**Ihr Partner:**



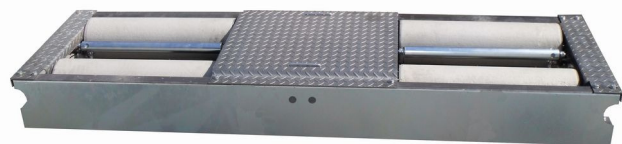
ERBT-4 Rollensatz mit optionaler Achsgewichtmessung



Energoline® Startmenü Bremsprüfung



Abmessung des Rollensatzes (bei 750 mm Rollenlänge)



ERBT-4 Rollensatz

Technische Änderungen vorbehalten. Bilder können Sonderzubehör enthalten