

## Achs- und Gelenkspieltester für PKW. Leichte und schwere Nutzfahrzeuge

Hydraulisch betätigter Spieltester für Prüfung der Fahrzeug-Radaufhängung und Lenkelemente bis 18 t Achslast. Mit 7 Prüfbewegungen ist dieser Spieltester für die Fahrwerksdiagnose und die periodische Fahrzeuginspektion geeignet. Die geringe Bauhöhe erlaubt eine Überflur- oder Unterflur-Montage. Durch die einzigartige Drehbewegung können auch die Lenkkomponenten mit nur einer Person geprüft werden.



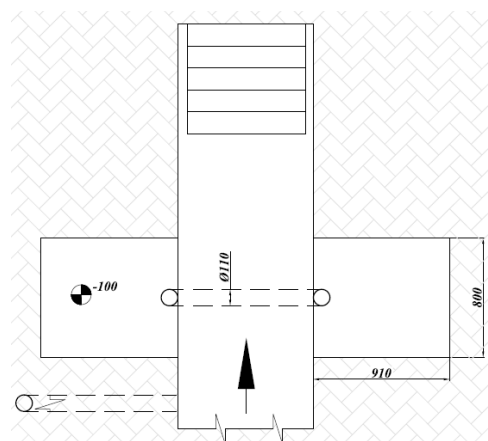
- Prüfung von Fahrzeugen der Kategorie M1, M2, M3, N1, N2, N3, T
- Installation in Verbindung mit einer Arbeitsgrube wird empfohlen
- Prüfbewegungen: Längs u. quer gegenläufig, längs parallel, Drehung
- Durch mitgelieferten Bremspedalfeststeller und Drehbewegung nur eine Prüfperson erforderlich
- Gerät konform mit EU Direktiv 2014/45/EU
- Sicherheitsabdeckung am Platten-Außenrand schützt zusätzlich vor Scherverletzungen
- Im ausgeschalteten Zustand sind die Platten aus Sicherheitsgründen festgestellt
- Hydraulikanschlüsse auf der Platteninnenseite nach unten gerichtet

### Voraussetzung für die Installation

- Vorbereitete Einbaugrube mit Kantenschutz
- Vorbereiteter Elektroanschluss
- Vorbereitete Leerverrohrung zur Verlegung von elektr. Steuerleitungen und Hydraulikschläuchen
- Hydrauliköl (wird nicht mitgeliefert)



Prüfplatten - Mechanik



**Standard Lieferumfang**

- Linke und rechte Prüfplatte
- Hydraulikaggregat und elektr. Schaltkasten
- RC4 Funk-Fernsteuerung mit int. Inspektionslampe
- Bremspedal - Feststelle

**Zubehör**

- Hydraulik - Verbindungsschläuche mit M14 x 1,5 mm Hydraulikverschraubungen. Standardlänge ab Werk 6 x 1800 mm und 4 x 4000 mm)
- Auf- / Abfahrtsrampen (4St. für Überflurmontage)
- Hydrauliköl (nicht im Lieferumfang enthalten)

**Technische Daten**

Max. Achslast: 18 t  
 Mechanische Abmessungen (2 St.): 900x770x100  
 Abmessungen Prüfplatte: Li: 720x280 / Re: 760 x 300 mm  
 Oberfläche Prüfplatte: L: Epoxid - Korund / R: Tränenblech  
 Schubkraft / Platte: 30.000 N  
 Max. Drehmoment: 1300 Nm

Bewegungen  
 Längs (parallel und / oder gegenläufig): 100 mm  
 Quer (gegenläufig): 100 mm  
 Bewegungsgeschwindigkeit: 50 mm/s  
 Drehbewegung (nur linke Seite in Fahrtrichtung): 12°  
 Drehgeschwindigkeit: 10°/s

Füllmenge Hydrauliköl: 10 Liter  
 Qualität Hydrauliköl: Hydrokomol U32  
 Ersatzweise Hydrauliköl: ISO-L-HM 32 oder DIN-HLP 32  
 Für Betriebsumgebungen wo eine Temperatur konstant unter 0° C auftreten kann, wird die Hydraulikölqualität U10 empfohlen

Korrosionsschutz: pulverlackiert (RAL: 7030)

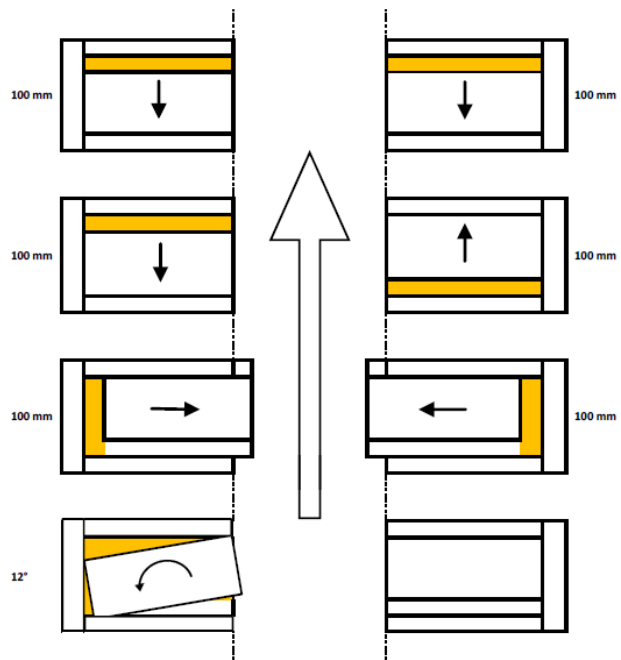
Antriebsleistung: 3 kW  
 Stromversorgung: 3 x 400/230V /10A  
 Ladegeräte für Funk-Fernsteuerung: 230V

Made in Hungary

Ihr Partner:



HDA-18/RC EU



HDA-18 directions of movements



Ladegerät für Funkfernbedienung mit Inspektionslampe

Technische Änderungen vorbehalten. Bilder können Sonderzubehör enthalten